



IMAGEN REFERENCIAL



# VIVAMOS LA VIDA A ESCALA HUMANA



ENSEMBLE  
DESARROLLOS INMOBILIARIOS

# ESTACIÓN MAGDALENA

Te invitamos a vivir la vida a escala humana, en un barrio único en la ciudad de Llanquihue con vecinos cercanos y amables que valoran y respetan el legado de esta ciudad.

Vive en el barrio estación, donde podrás caminar y conectar con su historia, descubriendo sus casas patrimoniales, esculturas talladas en madera y los increíbles caminos que te llevan a conocer toda la naturaleza que lo rodea.

**¡Bienvenidos a Estación Magdalena!**





# VIVE EL BARRIO Y LA CIUDAD

Disfruta la ciudad de Llanquihue, en un barrio con historia a orillas del lago y a pasos del centro de la ciudad.





# ESTACIÓN MAGDALENA

LLANQUIHUE



IMAGEN REFERENCIAL



# ESTACIÓN MAGDALENA

LLANQUIHUE



ACCESO CONDOMINIO

**28**  
Townhouses  
**2**  
Modelos  
**835**  
m<sup>2</sup> de plaza  
común



**Tipo A** • 3 dormitorios • 98 m<sup>2</sup>  
**Tipo B** • 3 dormitorios • 106 m<sup>2</sup>



Nota: Las definiciones y materiales indicadas podrán ser cambiadas por productos de similares características y calidad sin previo aviso

### ESPACIOS COMUNES Y EQUIPAMIENTOS

- a. Sistema de cámaras de vigilancia en puntos estratégicos
- b. Acceso vehicular con portón automático
- c. Canalización para la instalación de servicios de internet, telefonía y/o TV cable
- d. Estacionamientos techados
- e. Áreas de uso común:
  - Sector con juegos
  - Sector para perros
  - Sala común / Terraza
- f. Bicicletero techado con puntos eléctricos

# ESPECIFICACIONES TÉCNICAS

Townhouses

## MATERIALIDAD VIVIENDAS

- a.** Fundaciones de hormigón y radier en 1er piso.
- b.** Estructura liviana en perímetro y muros interiores.
- c.** Cubierta de zinc prepintado.
- d.** Revestimiento de zinc prepintado, madera y/o fibrocemento.
- e.** Aislación térmica que supere la normativa existente MINVU.

## TEMINACIONES TOWNHOUSES

- a.** Equipo de aire acondicionado ( Split Muro Inverter)
- b.** Calefont para agua caliente sanitaria.

- c.** Cocina equipada con encimera, horno, microondas, campana empotrada y cubierta de cuarzo.
- d.** Piso:  
Living/comedor, cocina/loggia y dormitorios: Vinílico y/o porcelanato tipo madera con manta acústica, de fácil mantención y limpieza.  
Baños: Porcelanato.  
Terraza: Pastelones.
- e.** Puertas de terciado teñido.
- f.** Ventanas termopanel con marco de PVC tipo europeo.
- g.** Espacio refrigerador: 100 cm. de ancho. Conexión ice-maker.
- h.** Espacio lavavajillas para 12 cubiertos (60 cm. de ancho).

Nota: Las definiciones y materiales indicadas podrán ser cambiadas por productos de similares características y calidad sin previo aviso





# ESTACIÓN MAGDALENA

LLANQUIHUE

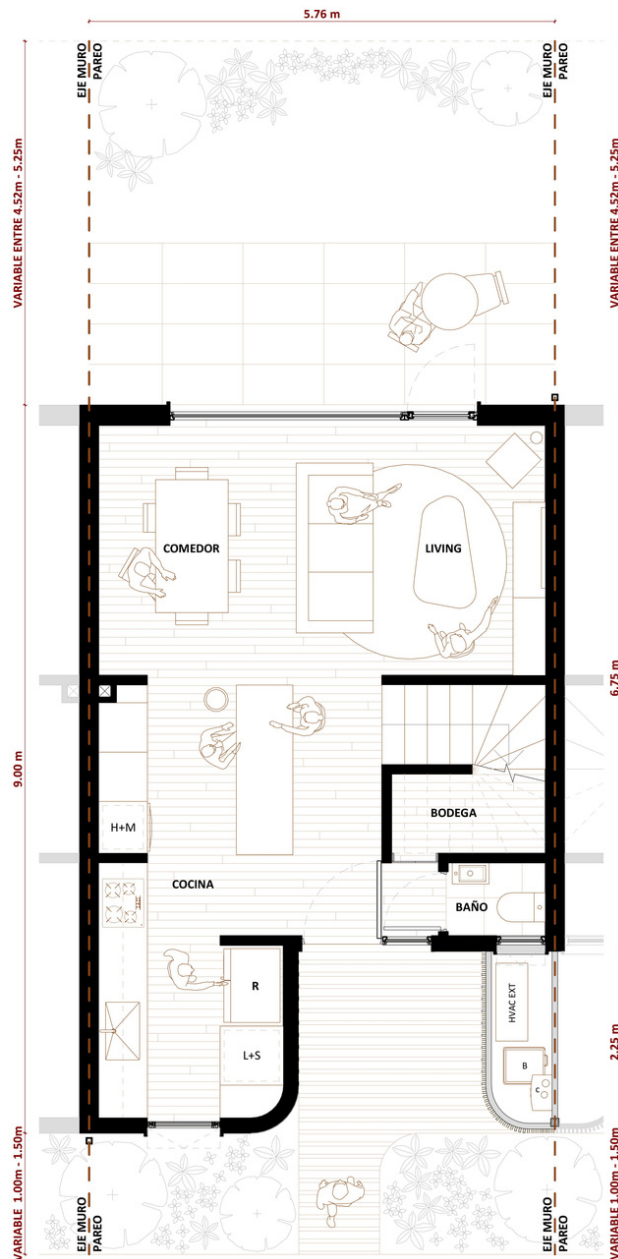
## Townhouse **TIPO A**

**primer piso** 47,65 m<sup>2</sup>

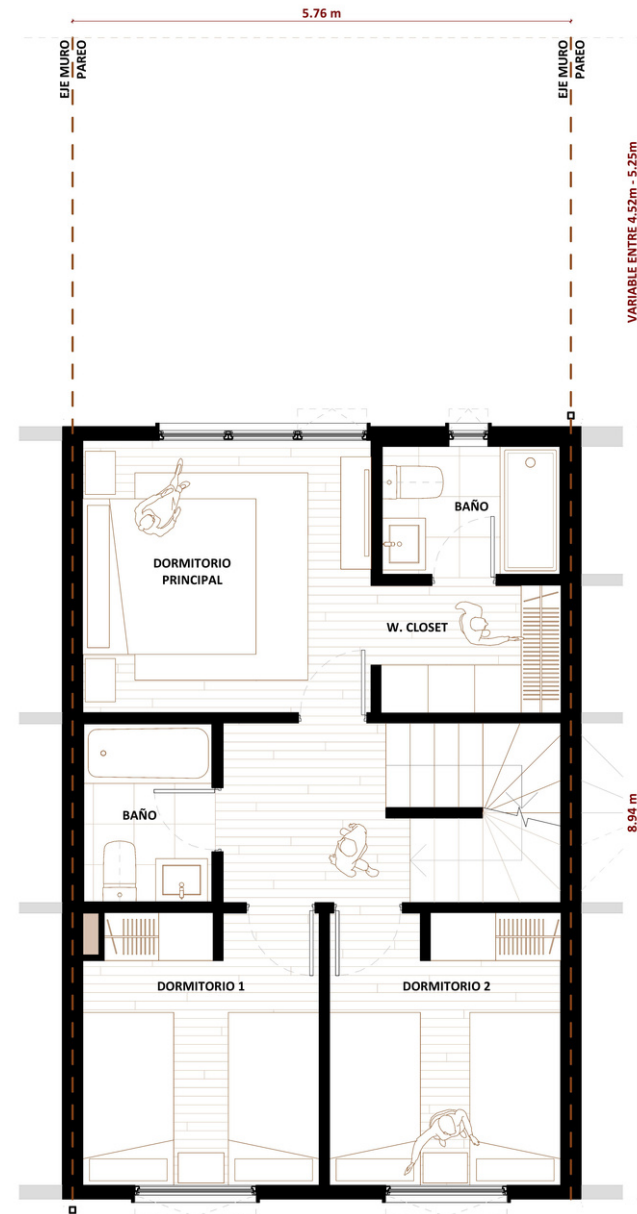
**segundo piso** 50,96 m<sup>2</sup>

**TOTAL** 98,61 m<sup>2</sup>

**patios promedio** 28,49 m<sup>2</sup>



primer piso



segundo piso







# ESTACIÓN MAGDALENA

LLANQUIHUE

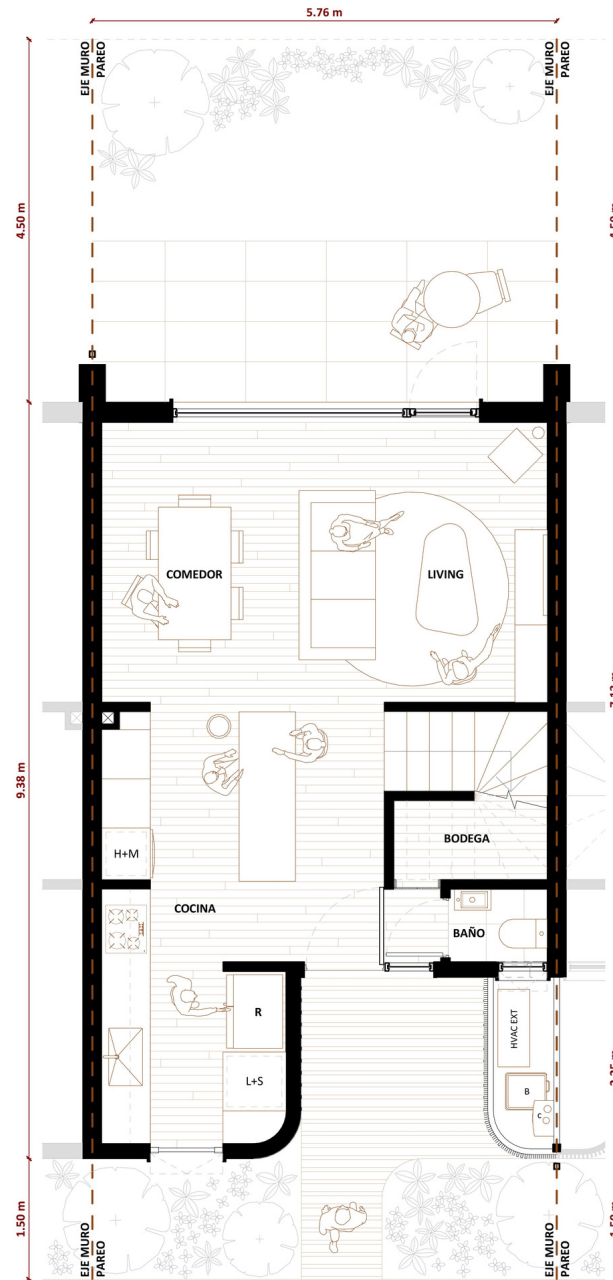
## Townhouse **TIPO B**

**primer piso** 49,82 m<sup>2</sup>

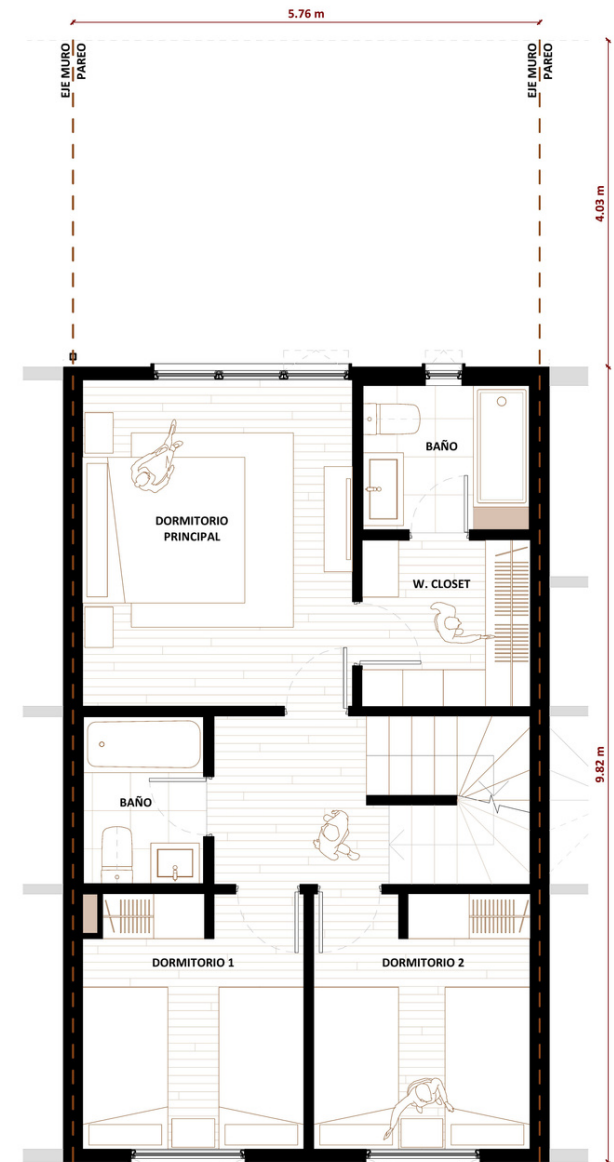
**segundo piso** 56,00 m<sup>2</sup>

**TOTAL** 105,82 m<sup>2</sup>

**patios promedio** 28,50 m<sup>2</sup>



**primer piso**

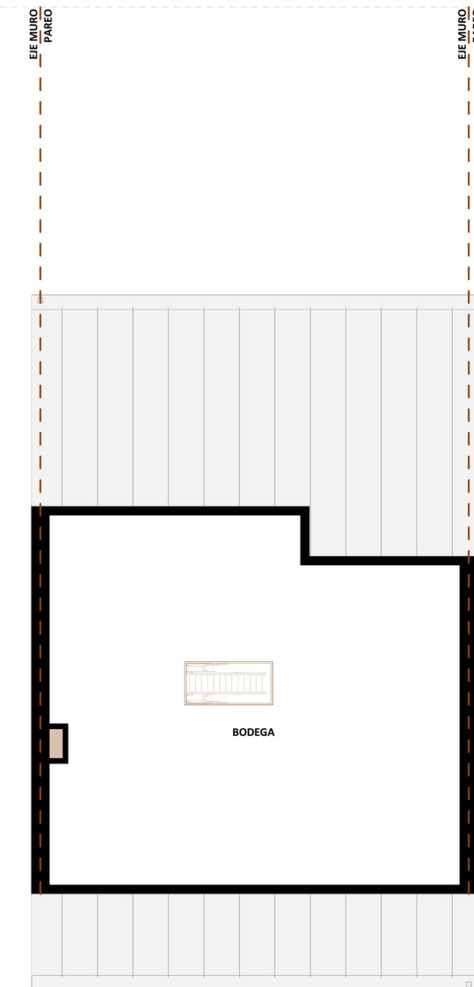


**segundo piso**

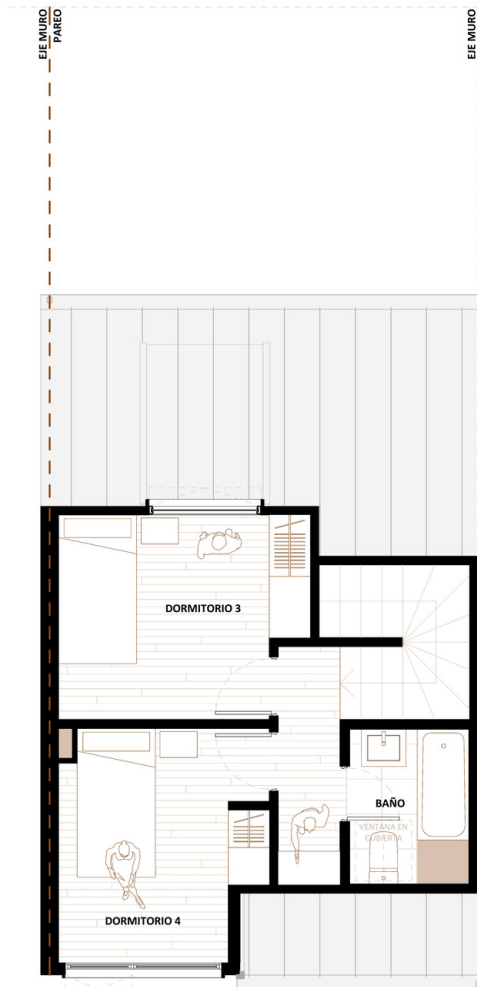


Opcionales  
**ALTILLOS**

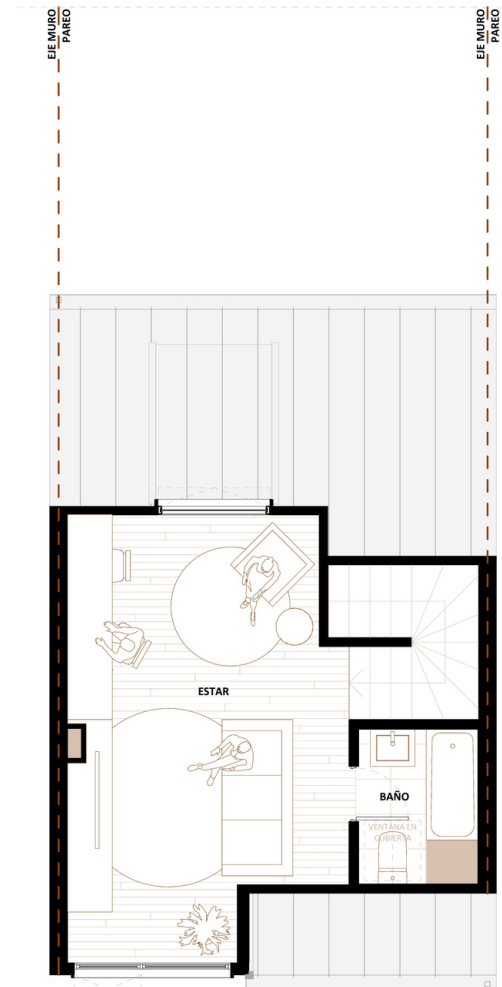
1. **Bodega** 24,7 m<sup>2</sup>
2. **Estar + Baño** 28,2 m<sup>2</sup>
3. **2 Dorm + Baño** 28,2 m<sup>2</sup>



Opción uno



Opción dos



Opción tres



# ESTACIÓN MAGDALENA

LLANQUIHUE





# ESTACIÓN MAGDALENA

LLANQUIHUE



IMAGEN REFERENCIAL



# ESTACIÓN MAGDALENA

LLANQUIHUE



IMAGEN REFERENCIAL



ESTACIÓN  
MAGDALENA

LLANQUIHUE



IMAGEN REFERENCIAL



ESTACIÓN  
**MAGDALENA**

LLANQUIHUE



IMAGEN REFERENCIAL



ESTACIÓN  
**MAGDALENA**

LLANQUIHUE







# ESTACIÓN MAGDALENA

LLANQUIHUE



IMAGEN REFERENCIAL



# ESTACIÓN MAGDALENA

LLANQUIHUE



IMAGEN REFERENCIAL



ESTACIÓN  
MAGDALENA

LLANQUIHUE



IMAGEN REFERENCIAL



# ESTACIÓN MAGDALENA

LLANQUIHUE

## CONTACTO

[estacionmagdalena@ensambledi.cl](mailto:estacionmagdalena@ensambledi.cl)

[www.estacionmagdalena.cl](http://www.estacionmagdalena.cl)

(+56) 9 8781 9585



**ENSAMBLE**

DESARROLLOS INMOBILIARIOS